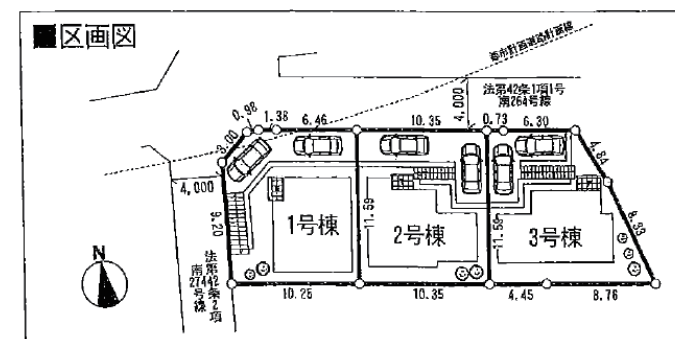
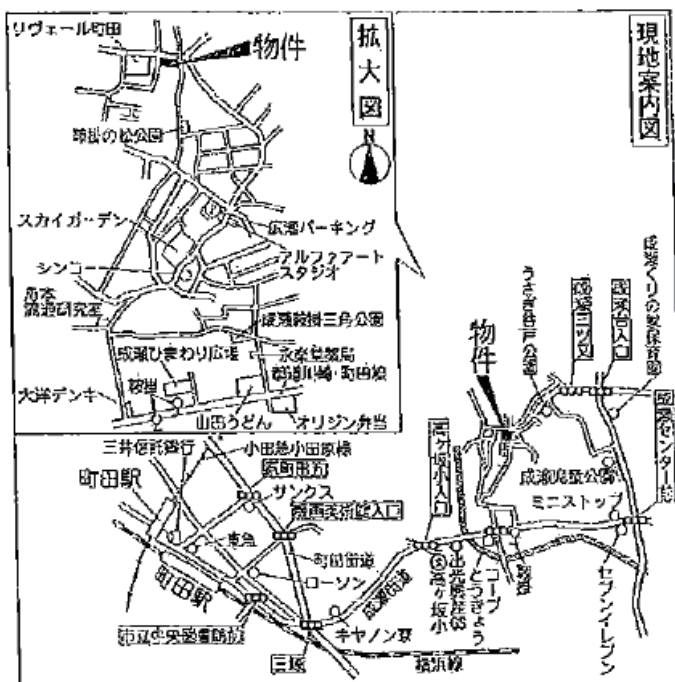


新築分譲住宅 全3棟 町田市高ヶ坂

JR 横浜線・小田急線

2線
利用可

『町田』駅 バス5分「鞍掛」停歩8分



敷地面積36坪超の大型区画!!

全区画駐車2台可能!・スーパー徒歩6分!

南大谷小学校学区

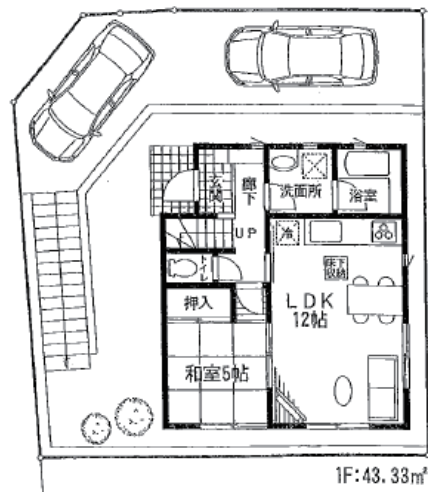
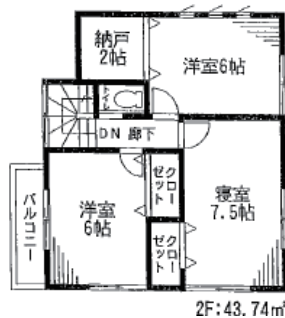
南大谷中学校学区

1号棟 ■建物面積 / 87.07㎡ ■敷地面積 / 120.10㎡ **4LDK**

販売価格 **3,550** 税込 万円

建築確認番号: H22SHC105464

角地・納戸2帖

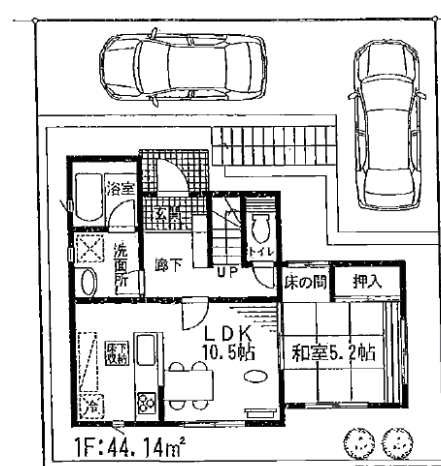
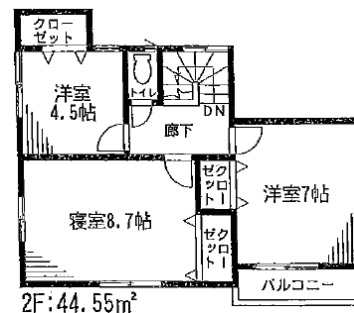


2号棟 ■建物面積 / 88.69㎡ ■敷地面積 / 120.10㎡ **4LDK**

販売価格 **3,280** 税込 万円

建築確認番号: H22SHC105465

対面キッチン・主寝室8.7帖

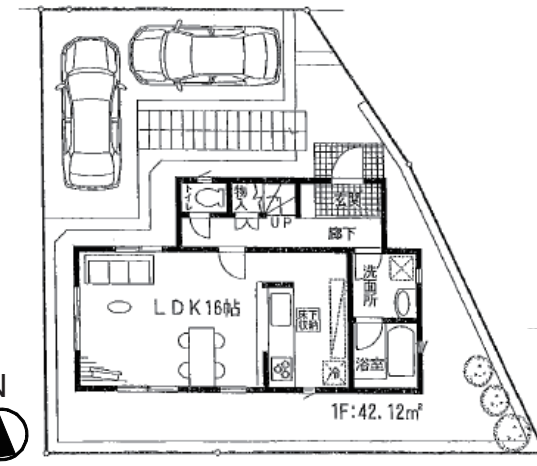
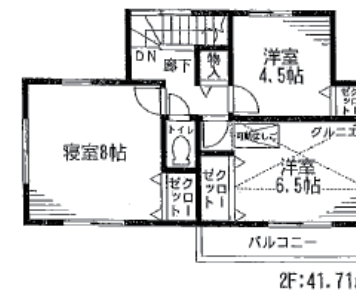


3号棟 ■建物面積 / 83.83㎡ ■敷地面積 / 120.17㎡ **3LDK**

販売価格 **3,380** 税込 万円

建築確認番号: H22SHC105466

対面キッチン・LDK16帖
グルニエ付



※車、植栽、外構。寝具等はイメージです。

物件概要 所在地 / 町田市高ヶ坂字二号 110-5 外・土地権利 / 所有権・地目 / 宅地・都市計画 / 市街化区域・用途地域 / 第1種低層住居専用地域・建ぺい率 / 40%
容積率 / 80%・その他制限 / 建築基準法第22条区域・宅地造成等規制法・高度指定 / 第1種高度地区・都市計画道路 / 町3・4・9計画幅員 16m
構造規模 / 木造スレート葺またはアスファルトシングル葺・外壁 / サイディング・完成予定 / 平成22年9月完成予定・駐車場 / 2台・設備 / 東京電力・公営水道
公共下水・都市ガス・建築確認番号: H22SHC105464 他 取引態様 / 媒介 ※TVアンテナ・雨戸シャッター・面格子・網戸・居室照明・カーテンレール別途
敷地内に電柱及び支線が入る場合があります。図面と現況が異なる場合は、現況優先とします。